



Министерство природных ресурсов и экологии РФ
Федеральное агентство лесного хозяйства
ФБУ «Рослесозащита»

Российский центр защиты леса на Северном Кавказе

Филиал ФБУ «Рослесозащита» – «ЦЗЛ Краснодарского края»
Всероссийский детский центр «Орлёнок»
02-04.07.2018

rcfh.ru



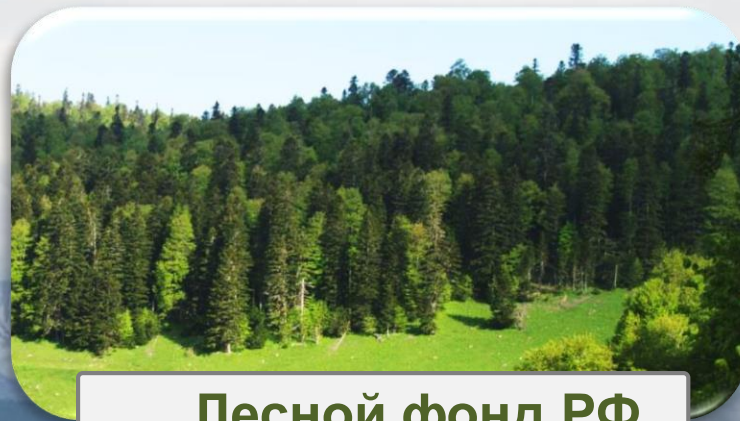
Правительство РФ



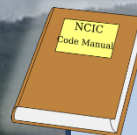
**Министерство природных
ресурсов и экологии РФ**



**Федеральное агентство
лесного хозяйства**



Лесной фонд РФ



**ЛЕСНОЙ
КОДЕКС РФ**

Граждане и организации РФ



Официальный сайт Рослесхоза

www.rosleshoz.gov.ru/agency

ФЕДЕРАЛЬНОЕ АГЕНТСТВО ЛЕСНОГО ХОЗЯЙСТВА

Версия для слабовидящих

Языки: Рус ENG

АГЕНТСТВО ДЕЯТЕЛЬНОСТЬ ДЕПАРТАМЕНТЫ ДОКУМЕНТЫ СУБЪЕКТЫ РФ ПРЕСС-ЦЕНТР

Агентство

Федеральное агентство лесного хозяйства является федеральным органом исполнительной власти, осуществляющим функции:

- по контролю и надзору в области лесных отношений (за исключением лесов, расположенных на особо охраняемых природных территориях);
- по оказанию государственных услуг и управлению государственным имуществом в области лесных отношений.

Федеральное агентство лесного хозяйства находится в ведении Министерства природных ресурсов и экологии Российской Федерации.

Федеральное агентство лесного хозяйства осуществляет свою деятельность непосредственно, через свои территориальные органы и подведомственные организации во взаимодействии с другими федеральными органами исполнительной власти, органами исполнительной власти субъектов Российской Федерации, органами местного самоуправления, общественными объединениями и иными организациями.

Основные функции Федерального агентства лесного хозяйства:

- установление возрастов рубок;
- рассмотрение в установленном порядке материалов о переводе земель лесного фонда или земельных участков земель лесного фонда в земли других (иных) категорий;
- рассмотрение проектов схем территориального планирования субъектов Российской Федерации, генеральных планов гг. Москвы и Санкт-Петербурга, схем территориального планирования муниципальных районов, генеральных планов поселений, генеральных планов городских округов и подготовку заключений в пределах своей компетенции;
- отнесение лесов к защитным лесам и выделение особо защитных участков, установление и изменение их границ;

Структура

- Руководство
- Структурные подразделения
- Территориальные органы
- Подведомственные организации
- Структура центрального аппарата

[Государственная служба в Рослесхозе](#)

[Информация о размещении заказов для государственных нужд](#)

[История Лесного хозяйства России](#)

[Административные регламенты и стандарты услуг](#)

[Справочная информация](#)



Федеральное агентство лесного хозяйства (РОСЛЕСХОЗ)



Федеральное агентство лесного хозяйства (РОСЛЕСХОЗ – ФАЛХ)

Структурные подразделения

Организационное управление

Управление охраны и защиты лесов

Управление лесного надзора и
контроля за переданными
полномочиями

Финансово-экономическое
управление

Управление науки, образования и
международного сотрудничества

Управление информационных
технологий и перспективного
развития

Территориальные органы

Департамент ЛХ по ЦФО

Департамент ЛХ по СЗФО

Департамент ЛХ по ЮФО

Департамент ЛХ по ПФО

Департамент ЛХ по УФО

Департамент ЛХ по СФО

Департамент ЛХ по ДФО

Подведомственные учреждения

ФГБУ «Рослесинформ»

ФБУ «Авиалесохрана»

ФБУ «Рослесозащита»

ФГКУ «Рослесресурс»

ФГКУ «Российский музей леса»

Научно-исследовательские
учреждения

Дополнительное проф.
образование, повышение
квалификации

Подведомственные учреждения

ФГБУ «Рослесинфорг»

ФБУ «Авиалесохрана»

ФБУ «Рослесозащита»

ФГКУ «Рослесресурс»

ФГБУ «РОСЛЕСИНФОРГ»
Ваш надежный компас
в лесах России

О КОМПАНИИ
ФГБУ «Рослесинформ» - видная лесохозяйственная организация России, созданная на базе государственных лесохозяйственных предприятий. «Рослесинформ» является правопреемником ФГУП «Рослесинформ». В соответствии с распоряжением Правительства Российской Федерации от 10 июня 2014 года №1021-р ФГУП «Рослесинформ» реорганизовано в федеральное государственное бюджетное учреждение «Рослесинформ».

НАША МИССИЯ
Формирование и системное совершенствование технологических и информационных основ устойчивого управления лесами, обеспечивающего необходимый баланс между экономической эффективностью лесного комплекса и потребностью в сохранении лесов России как части жизнеобеспечивающей среды человека в мировом экологическом пространстве.

НАШИ УСЛУГИ

- ГОСУДАРСТВУ И МУНИЦИПАЛЬНЫМ ОРГАНАМ ВЛАСТИ
- НАЦИОНАЛЬНОМ КОРПОРАЦИЯМ И КРУПНОМУ БИЗНЕСУ
- СРЕДНЕМУ И МАЛОМУ БИЗНЕСУ
- ФИЗИЧЕСКИМ ЛИЦАМ И НЕКОММЕРЧЕСКИМ ОРГАНИЗАЦИЯМ

АНОНСЫ МЕРОПРИЯТИЙ

С 21 по 24 сентября 2015 г. специалисты ФГБУ «Рослесинформ» - Министерство и Центр «Рослесинформ» приняли участие в организации и проведении профессионально-проектных соревнований «Лесное мероприятие» 25.09.2015

Выставлен буклет на проведение реконструктивных работ в Куйбышевском лесничестве Свердловской области 25.09.2015

Все мероприятия

ОБЩЕСТВЕННАЯ ПРИЕМНАЯ

КАРТА САЙТА

Вход для зарегистрированных пользователей

Логин:

Пароль:



ФГБУ
«Рослесинформ»

лесной учёт,
планирование,
проектирование

Официальный сайт ФБУ: x
www.aviales.ru

Федеральное агентство лесного хозяйства

ФБУ "АВИАЛЕСООХРАНА"

Учреждение | Пресс-центр | ИСДМ-Рослесхоз | Документы | Контакты

1 484 га. На тушении работало 306 человек, 68 единиц наземной техники, 3 воздушные судна. По состоянию на 00:00 мск 23.10.2015 на террито

Огонь в поле — причина пожара в лесу

Прямая линия лесной охраны
8-800-100-94-00

Федеральная диспетчерская служба
Парашютно-десантная пожарная служба
Летно-производственная служба
Авиационный учебный центр
Вопросы и ответы

23 октября 2015 г.
О лесопожарной обстановке на территории Российской Федерации по состоянию на 00:00 мск 23.10.2015 [подробнее](#)

22 октября 2015 г.
Начальник ФБУ «Авиалесоохрана» принял участие в выездном совещании по преодолению последствий аварии на Чернобыльской АЭС на землях лесного фонда Брянской области.

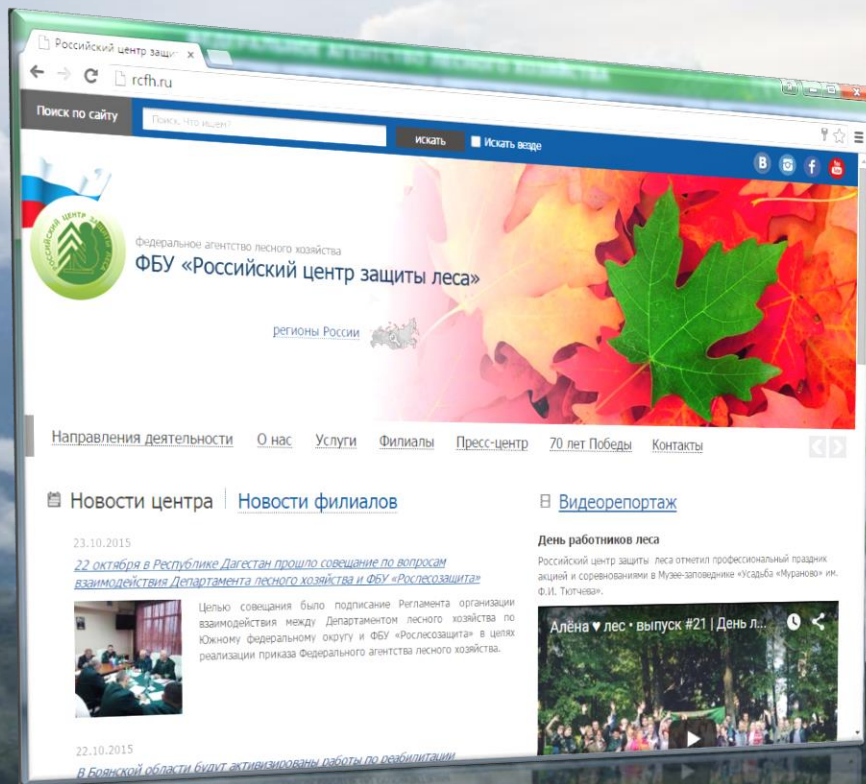
Новости и информация [RSS](#)
21 октября 2015 г.
В ходе деловой программы международной выставки INTERPOLITEK-2015 представители «Авиалесоохраны» обсудили вопросы нормативного применения БПЛА при тушении крупных лесных пожаров [подробнее](#)



**ФБУ
«Авиалесоохрана»**

противопожарный мониторинг

<http://www.rcfh.ru>



ФБУ «Российский центр защиты леса»

государственный
лесопатологический мониторинг,
радиационный мониторинг лесов
на землях лесного фонда,
государственный
мониторинг воспроизводства лесов,
определение посевных качеств
семян лесных растений,
мониторинг состояния лесных
генетических ресурсов,
формирование и хранение
федерального фонда семян лесных
растений,
государственная инвентаризация
лесов и мн. др.



ФБУ «Российский
центр защиты леса»

42 филиала

Краснодарский
край



**ФБУ «Российский центр защиты леса»
на Северном Кавказе – 6 филиалов**

ЦЗЛ Краснодарского края

ЦЗЛ Ставропольского края

ЦЗЛ Республики Дагестан

ЦЗЛ Чеченской Республики

ЦЗЛ Республики Адыгея

ЦЗЛ Волгоградской области

ЮФО и СКФО

В ЮФО и СКФО работают **186** сотрудников и специалистов, обслуживающих **3431, 7 тыс. га** государственных лесов



Основные направления деятельности ФБУ «Рослесозащита» на Кавказе

план к 01.01.2018

Лесопатологическое
обследование
(ЛПТ + ЛПО)

тыс. га

Учёты численности
вредителей и болезней
леса

тыс. га

Детальный надзор над
фитофагами и
фитопатогенами лесов

пункт

ВИДОВ

ЦЗЛ Краснодарского края

10,0 + 0,0

725,8

92

25

ЦЗЛ Ставропольского края

17,2 + 51,8

26,3

76

7

ЦЗЛ Республики Дагестан

5,7 + 15,0

20,0

10

8

ЦЗЛ Чеченской Республики

6,3 + 2,7

—

25

5

ЦЗЛ Республики Адыгея

2,9 + 0,0

13,7

9

4

ЦЗЛ Волгоградской области (Р. Калмыкия)

1,6 + 22,9

32,0*

5

0

ВСЕГО

43,7 + 92,4

817,8,3

217





Основные направления деятельности ФБУ «Рослесозащита» на Кавказе

итоги 2015–2018

Площадь действующих
очагов вредителей
леса

тыс. га

Площадь действующих
очагов болезней
леса

тыс. га

Число обслуживаемых
лесничеств и
ППН ГЛПМ

ТЛВ

шт.

ЦЗЛ Краснодарского края

725,8

37,3

15

601

ЦЗЛ Ставропольского края

25,8

21,5

51

790

ЦЗЛ Республики Дагестан

17,9

0,0

25

214

ЦЗЛ Чеченской Республики

2,6

3,2

17

502

ЦЗЛ Республики Адыгея

9,2

20,4

4

312

ЦЗЛ Волгоградской области (Р. Калмыкия)

0

0

5

107

ВСЕГО

781,3

82,4

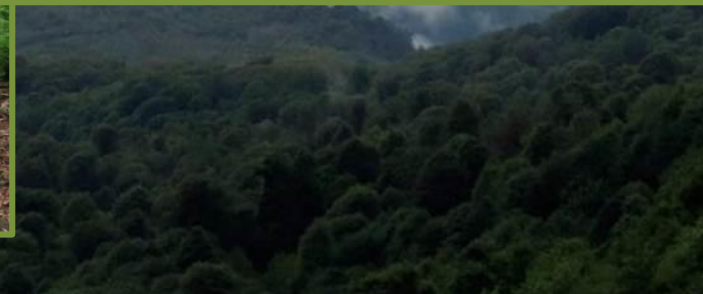
117

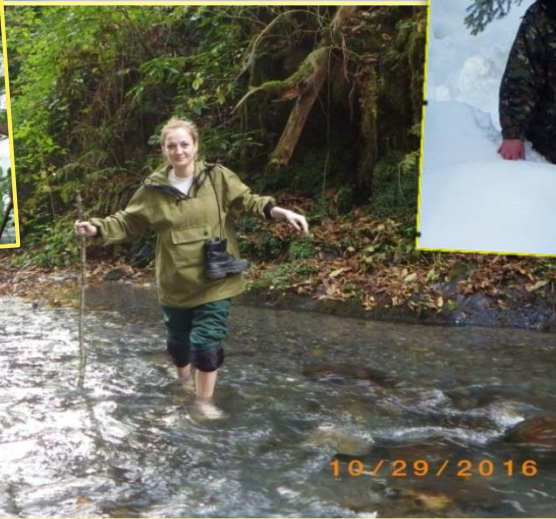
2526



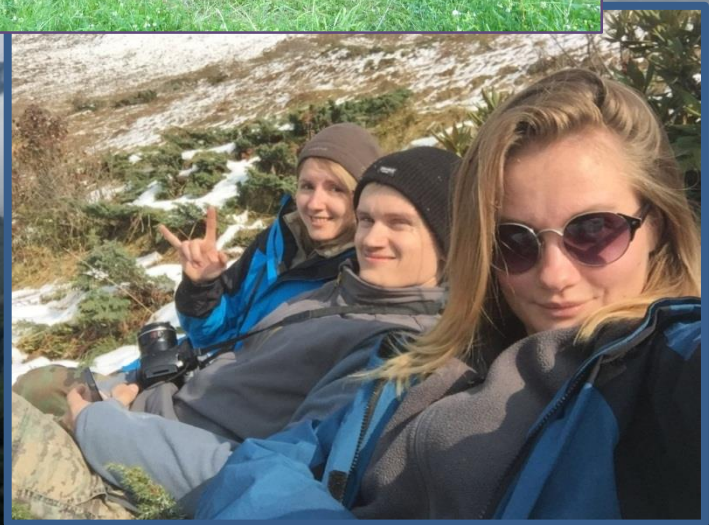
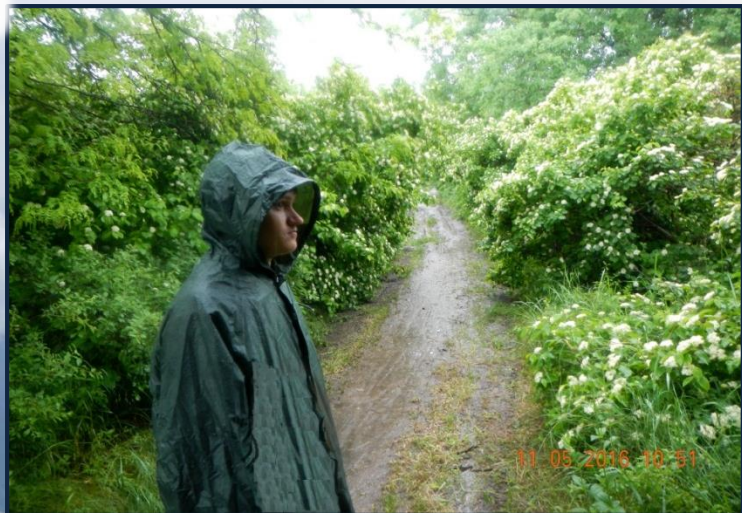


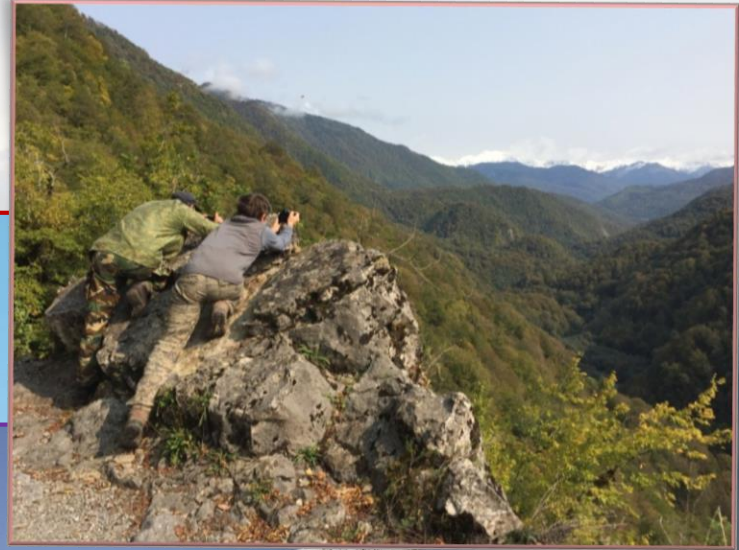
ОТДЕЛ ЗАЩИТЫ ЛЕСА И ГОСУДАРСТВЕННОГО ЛЕСОПАТОЛОГИЧЕСКОГО МОНИТОРИНГА





Полевой сезон лесопатологов в этом южном регионе России начинается в середине февраля в предгорных дубравах Краснодарского края и заканчивается к середине декабря в можжевеловых лесах и самшитниках Черноморского побережья Кавказа.









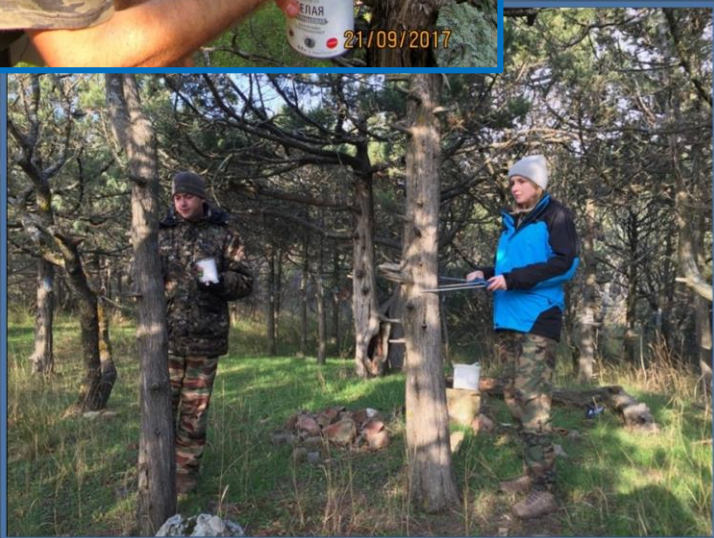


Основной целью лесопатологической таксации является сбор информации о санитарном состоянии лесных участков (степень усыхания, захлампления, загрязнения) или их лесопатологическом состоянии (степень повреждения вредными организмами).

Локализация постоянных пунктов
наблюдения (ППН) в зоне
обслуживания
ЦЗЛ Краснодарского края



601 ППН ГЛПМ





Одними из главных направлений практической деятельности являются **детальный надзор и учёт численности в очагах массового размножения вредных организмов: насекомых-вредителей леса и лесных фитопатогенов.**

Ежегодно в Краснодарском крае эти мероприятия осуществляются на площади 37 тыс. га (2015) – 725 тыс. га (2018), в зависимости от текущей ЛП ситуации



точки пунктов феромонного надзора в Краснодарском крае



подсчёт самцов ДЗЛ в ловушке

С 2011 года некоторые Филиалы ФБУ «Рослесозащита» на Северном Кавказе возобновили феромонный надзор над важнейшими вредителями леса: шелкопрядом непарным, листовёрткой дубовой зелёной, а с 2014 года – лубоедом большим сосновым



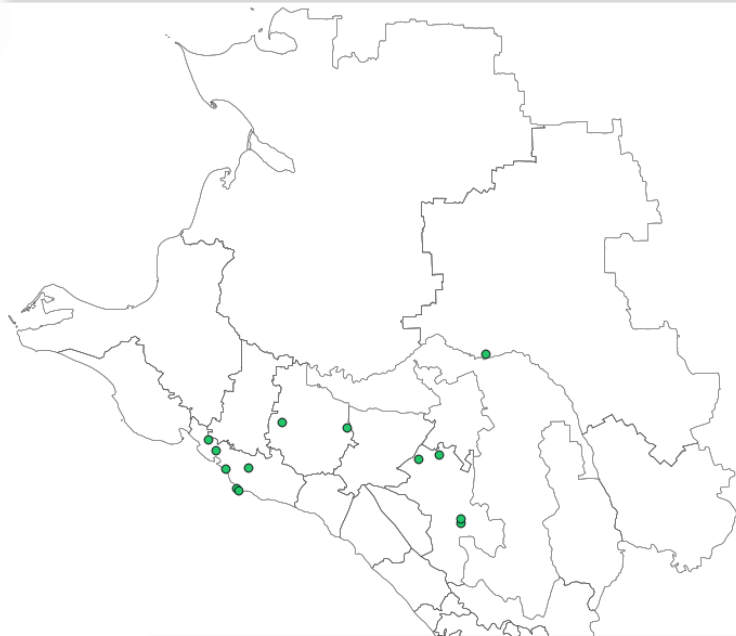
разовый улов самцов непарника



разовый улов самцов ДЗЛ

Так, в Краснодарском крае регулярно осуществляется феромонный надзор над листовёрткой дубовой зелёной. В 2013 году был возобновлён надзор в популяциях шелкопряда непарного, охвативший насаждения 11 лесничеств.

В 2015 году в Краснодарском крае возобновлён феромонный надзор непарника был организован в 8-ми лесничествах, дубовой зелёной листовёртки в 5-ти, БСЛ – в одном



точки учёта самок пядениц в Краснодарском крае



сбор бескрылых самок пядениц

В Краснодарском крае, в комплексных очагах листогрызущих вредителей весеннего фенологического комплекса (преимущественно – Lepidoptera), с 2011 года налажен учёт бескрылых самок пядениц Geometridae на ловчих клеевых кольцах (поясах). Работы проводятся дважды за полевой сезон: в феврале–марте и в октябре–декабре



массовый лёт самцов пядениц



самка пяденицы-обдирало

Глубокой осенью учётные работы на ловчих кольцах проводятся в популяциях **5** видов пядениц из четырёх родов.

Ранней весной они повторяются для **9** видов пядениц и **1** вида листовёрток.

Их результаты позволяют точнее прогнозировать дефолиацию грабово-дубовых лесов в Краснодарском крае и Республике Адыгея



Краснодарская лесосеменная станция

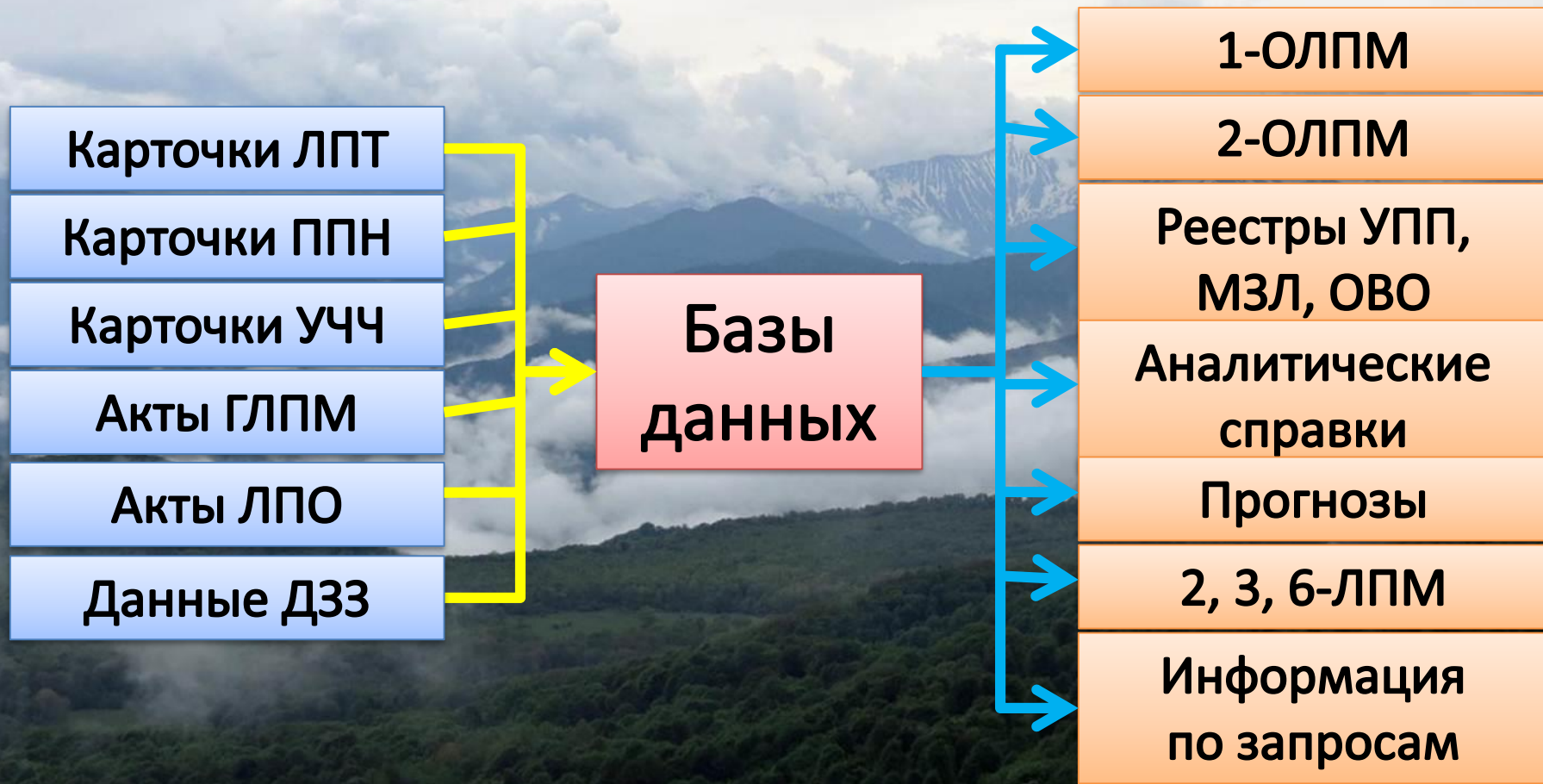




Специалисты Лесосеменных станций Филиалов ФБУ «Рослесозащита» осуществляют контроль качества партий семян лесных растений, проводят оценку ожидаемого урожая семян доминирующих пород кавказских лесов.



С 2015 года они начали аналитические и полевые мероприятия государственного мониторинга воспроизводства лесов (ГМВЛ). Объектами государственного мониторинга воспроизводства лесов являются земли, покрытые лесной растительностью в результате процессов естественного зарастания, а также в результате мероприятий по воспроизводству лесов.





Рабочий процесс ИАО





Специалисты ФБУ «Рослесозащита» постоянно осуществляют мониторинг качества назначения и проведения санитарно-оздоровительных и истребительных мероприятий в федеральных лесах



Эксперты ФБУ «Рослесозащита» регулярно привлекаются Рослесхозом для участия в проверках исполнения органами государственной власти субъектов ЮФО и СКФО переданных полномочий Российской Федерации в области лесных отношений, осуществляемых за счёт средств федерального бюджета, предоставляемых в виде субвенций



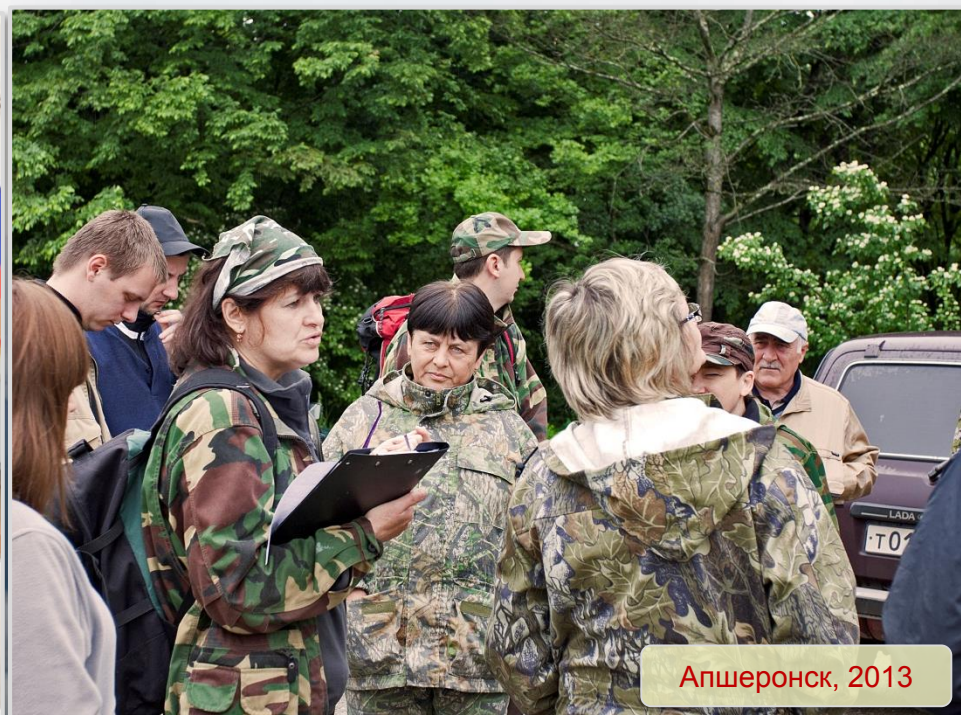
Махачкала, 2018



С 2007 года ФБУ «Рослесозащита» организует комплексные коллективные тренировки специалистов-лесопатологов филиалов ЮФО и СКФО.

Места их проведения регулярно меняются, что уже позволило их участникам познакомиться с особенностями работы практически во всех природных зонах Северного Кавказа.

За этот период такие полевые тренинги лесопатологов и аналитиков учреждения в Краснодарском крае состоялись трижды

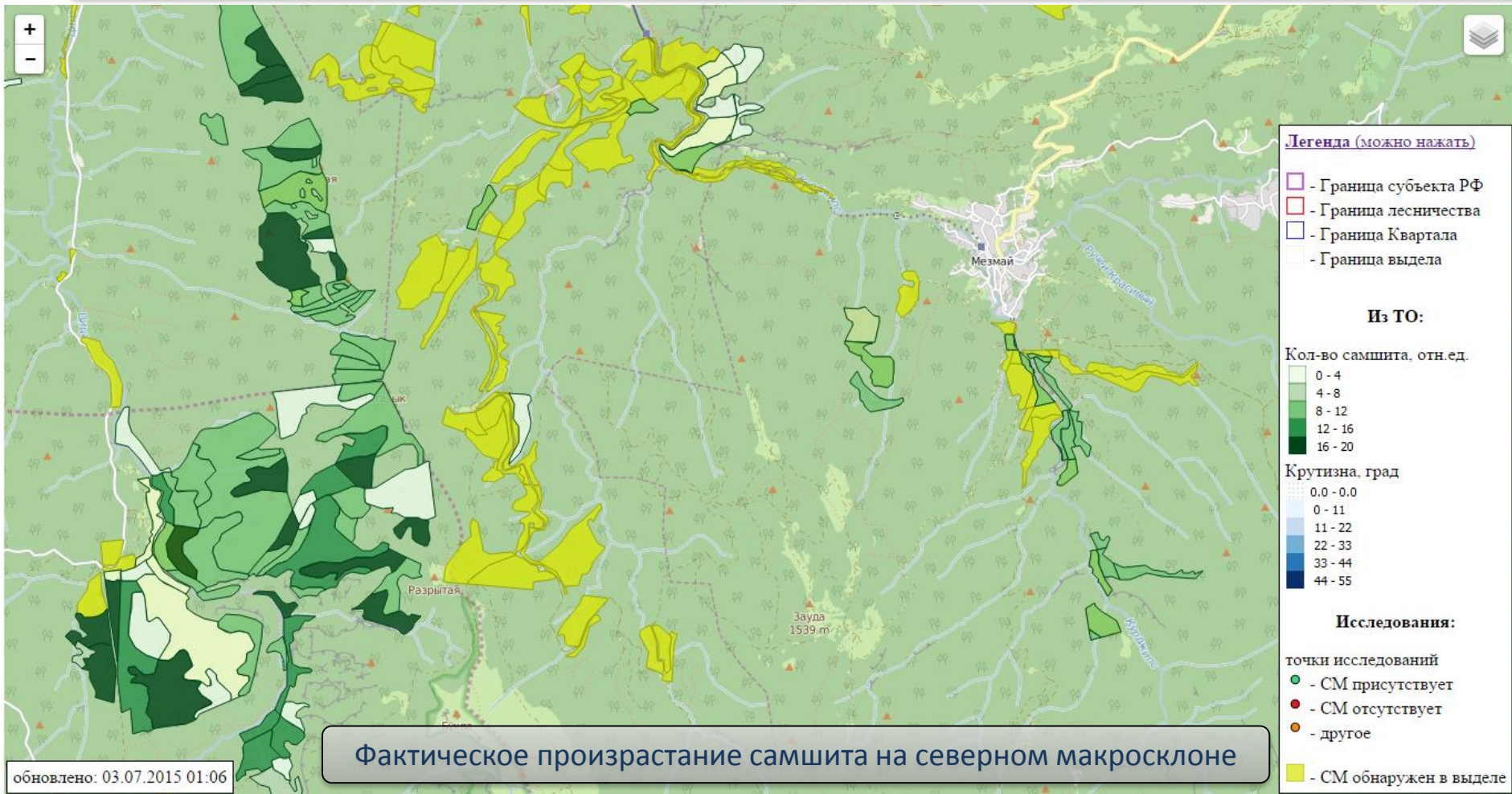


Специалисты всех Филиалов ФБУ «Рослесозащита» регулярно организуют и проводят полевые учебы, совместные коллективные тренировки, теоретические семинары для сотрудников учреждений и организаций лесного хозяйства субъектов РФ. Большинство Филиалов поддерживает работу официальных сайтов, посвященных различным направлениям уставной деятельности

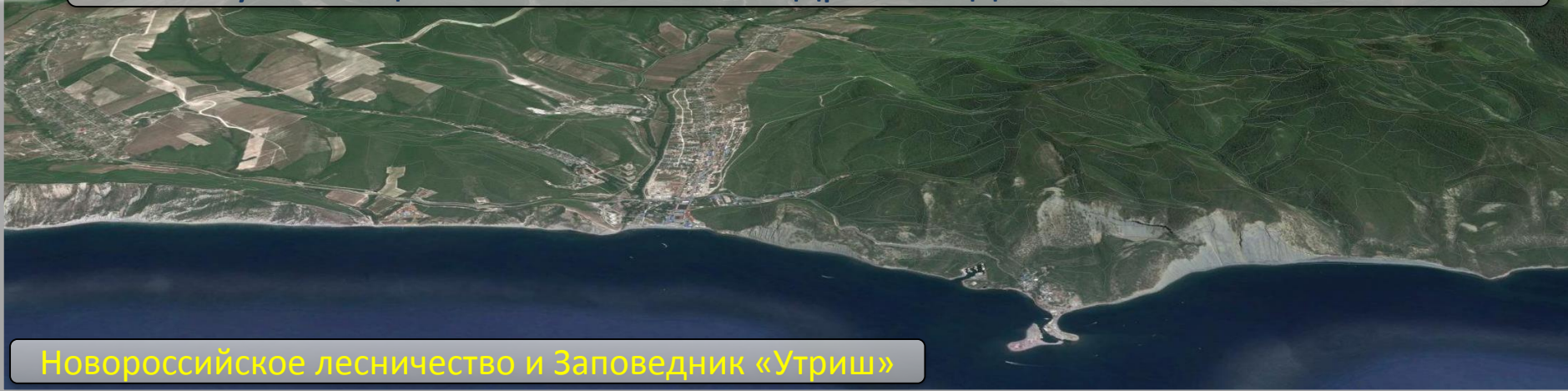


Отдел дистанционного лесопатологического мониторинга и ГИС: Геоинформационные системы на службе защиты леса

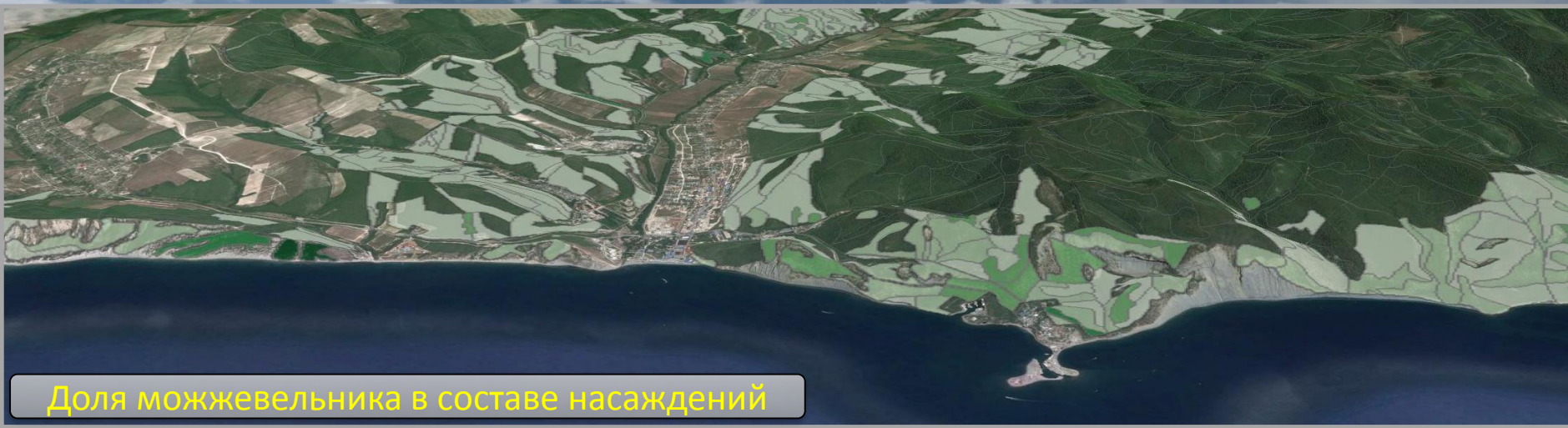




Визуализация местообитаний древовидных можжевельников

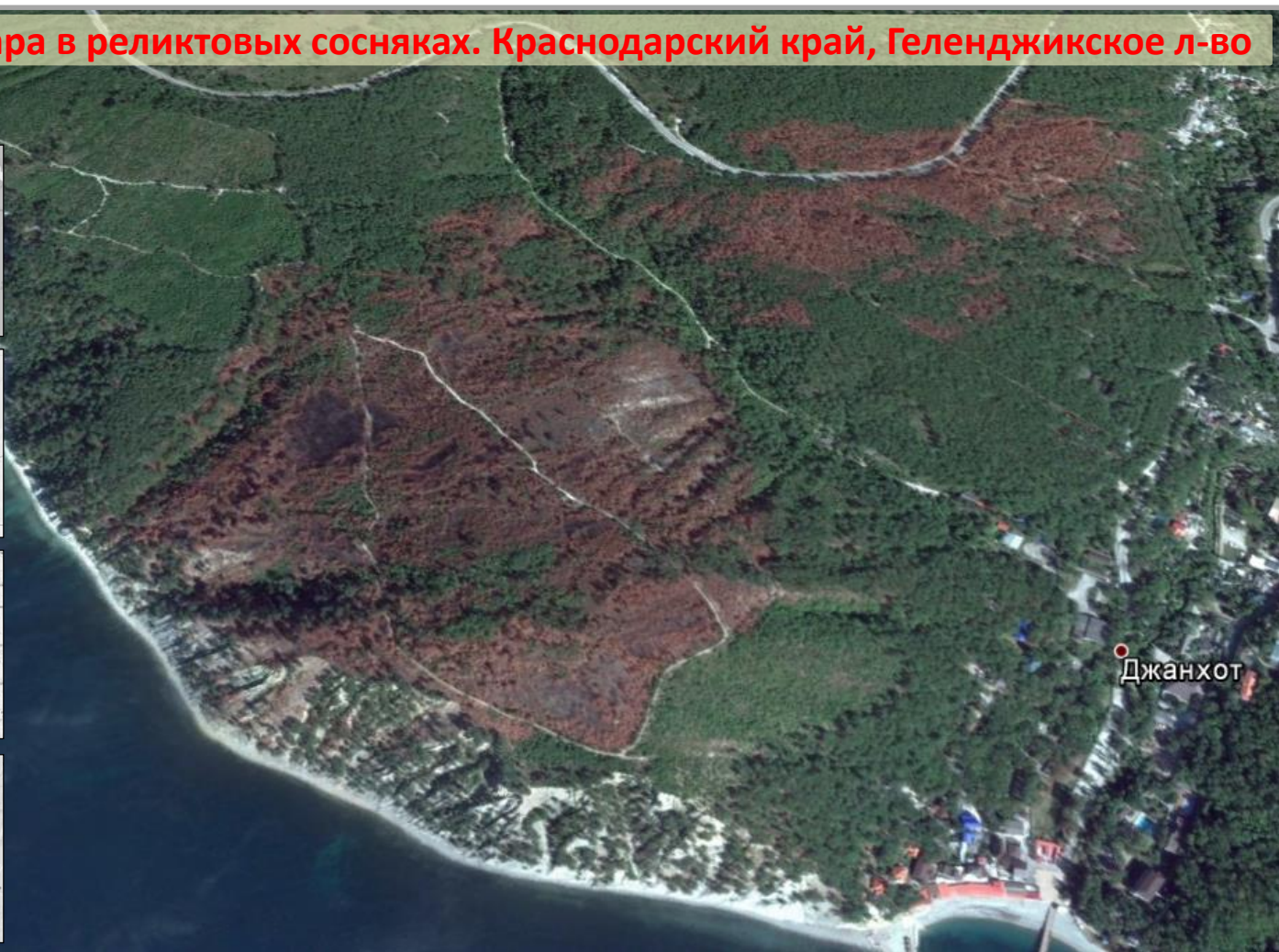
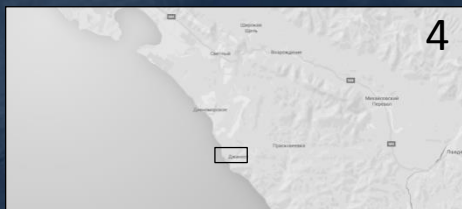
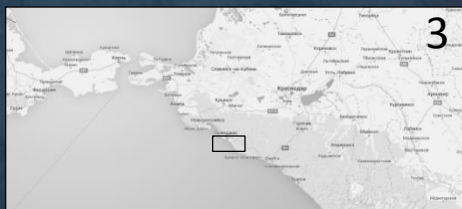
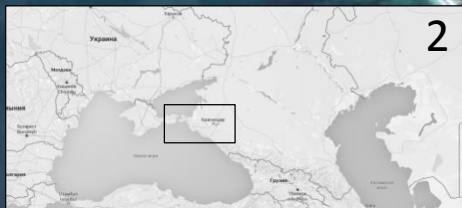


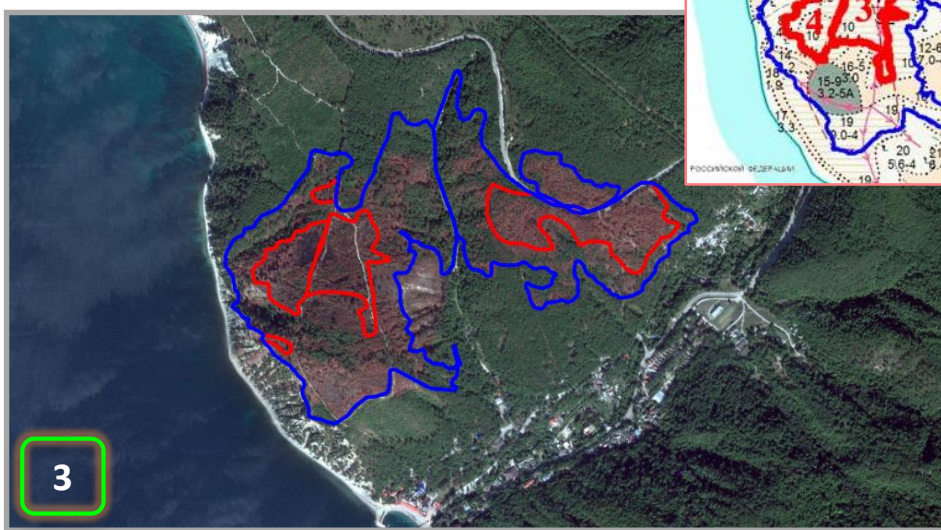
Новороссийское лесничество и Заповедник «Утриш»



Доля можжевельника в составе насаждений

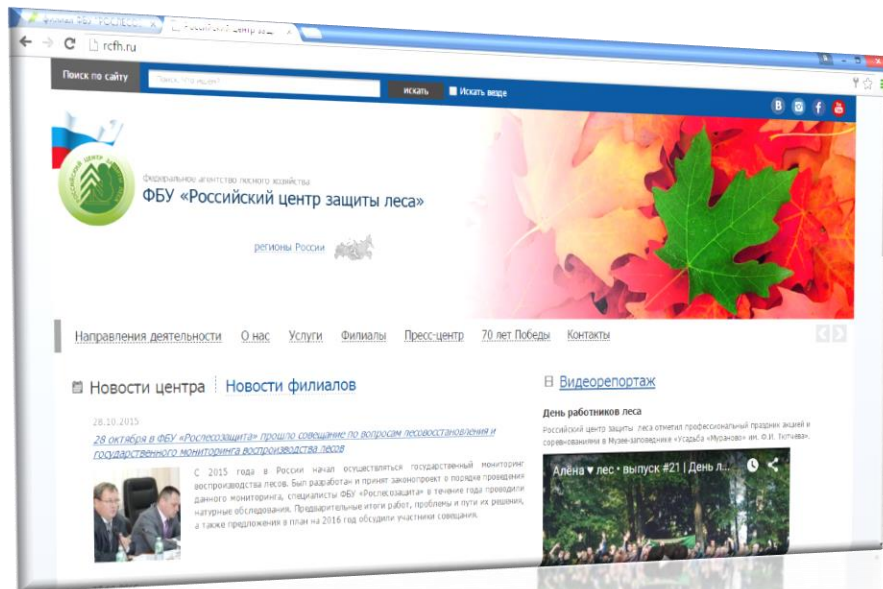
Последствия пожара в реликтовых сосняках. Краснодарский край, Геленджикское л-во





Популяризация целей защиты леса в СМИ

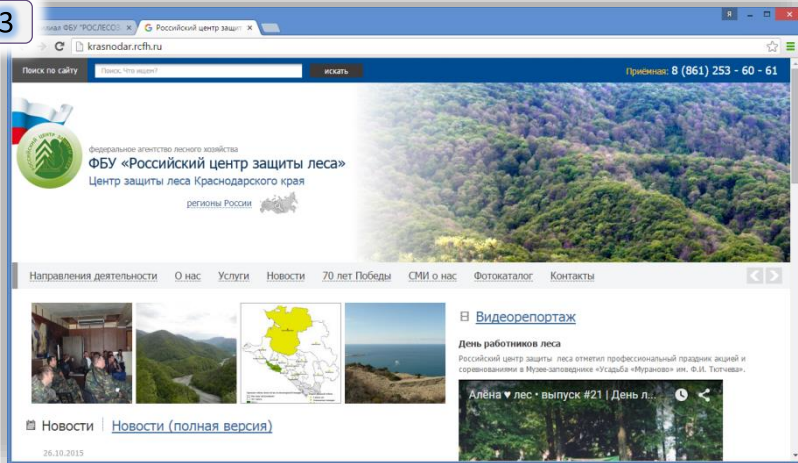




Филиалы

- Головной сайт
- Центр защиты леса Воронежской области
- Центр защиты леса Волгоградской области
- Центр защиты леса Владимирской области
- Центр защиты леса Алтайского края
- Центр защиты леса Архангельской области
- Центр защиты леса Забайкальского края
- Центр защиты леса Иркутской области
- Центр защиты леса Калининградской области
- Центр защиты леса Калужской области
- Центр защиты леса Краснодарского края
- Центр защиты леса Красноярского края
- Центр защиты леса Курганской области
- Центр защиты леса Ленинградской области
- Центр защиты леса Нижегородской области
- Центр защиты леса Новгородской области
- Центр защиты леса Новосибирской области
- Центр защиты леса Оренбургской области
- Центр защиты леса Пензенской области
- Центр защиты леса Пермского края

roslesozashita



<http://krasnodar.rcfh.ru>

Сайты филиала ФБУ «Рослесозащита» – «ЦЗЛ Краснодарского края»

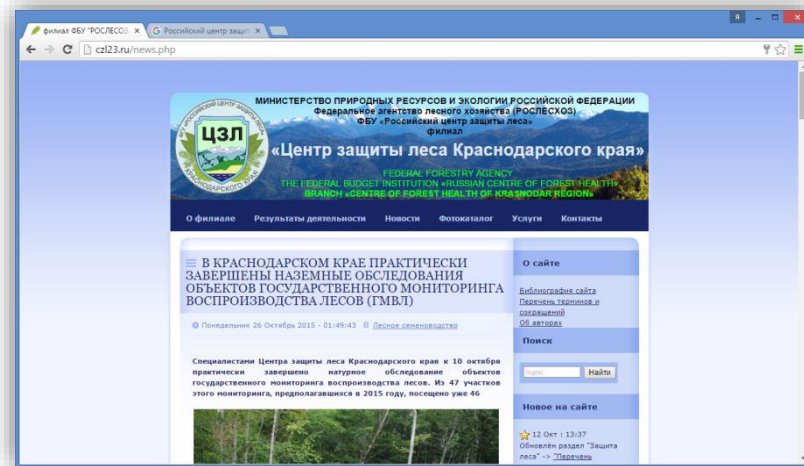


Краснодарский край



филиал ФБУ «Рослесозащита» – «ЦЗЛ Краснодарского края»

<http://czl23.ru>





МИНИСТЕРСТВО ПРИРОДНЫХ РЕСУРСОВ И ЭКОЛОГИИ РОССИЙСКОЙ ФЕДЕРАЦИИ
 Федеральное агентство лесного хозяйства (РОСЛЕСХОЗ)
 ФБУ «Российский центр защиты леса»
 филиал

«Центр защиты леса Краснодарского края»

FEDERAL FORESTRY AGENCY
 THE FEDERAL BUDGET INSTITUTION «RUSSIAN CENTRE OF FOREST HEALTH»
 BRANCH «CENTRE OF FOREST HEALTH OF KRASNODAR REGION»

[О филиале](#)

[Результаты деятельности](#)

[Новости](#)

[Фотокаталог](#)

[Услуги](#)

[Контакты](#)

☰ В КРАСНОДАРСКОМ КРАЕ ПРАКТИЧЕСКИ ЗАВЕРШЕНЫ НАЗЕМНЫЕ ОБСЛЕДОВАНИЯ ОБЪЕКТОВ ГОСУДАРСТВЕННОГО МОНИТОРИНГА ВОСПРОИЗВОДСТВА ЛЕСОВ (ГМВЛ)

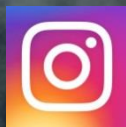
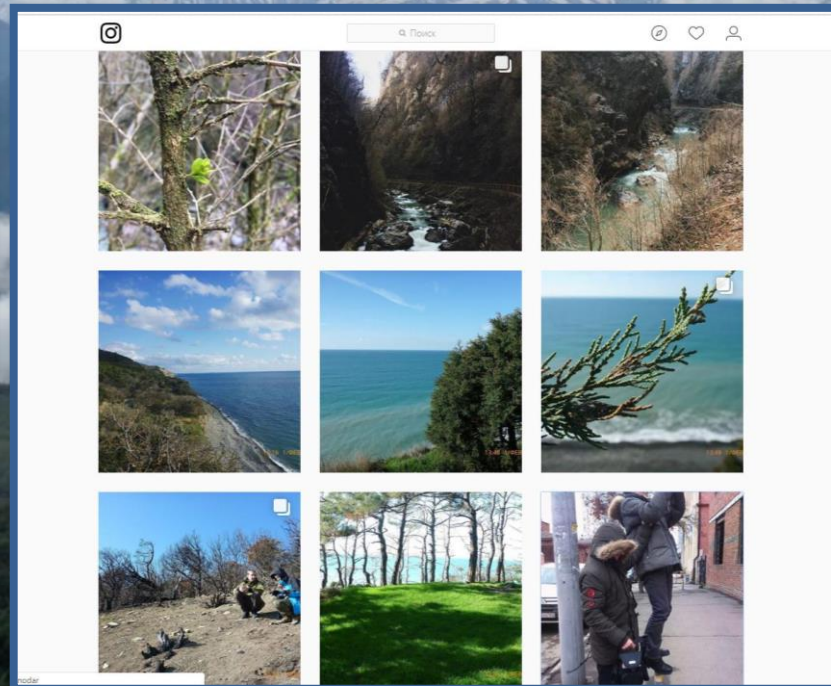
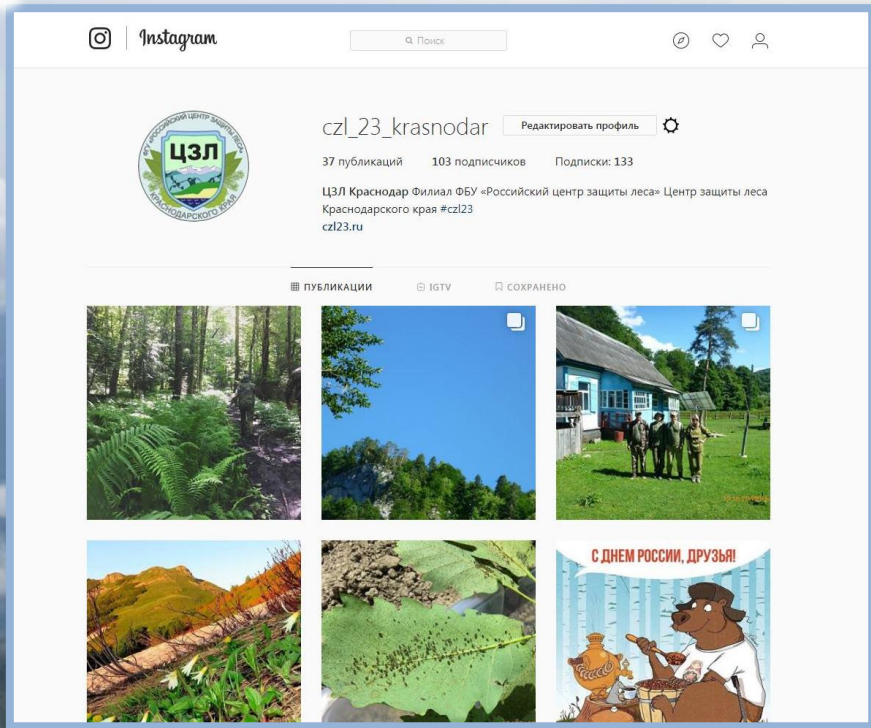
🕒 Понедельник 26 Октября 2015 - 01:49:43 📄 [Лесное семено](#)

Специалистами Центра защиты леса Краснодарского края практически завершено натурное обследование объектов государственного мониторинга воспроизводства лесов

- [Вредители древесно-кустарниковой растительности](#)
- [Болезни леса](#)
- [Абиотические факторы в лесах региона](#)
- [Объекты семеноводства](#)
- [Дендрофлора Северо-Западного Кавказа](#)
- [Растительность региона](#)
- [Ландшафты региона](#)
- [Охраняемые формы жизни в лесном фонде](#)
- [Рабочие будни](#)

[Индекс](#)

[Найти](#)



czi_23_krasnodar



Спасибо за внимание !

