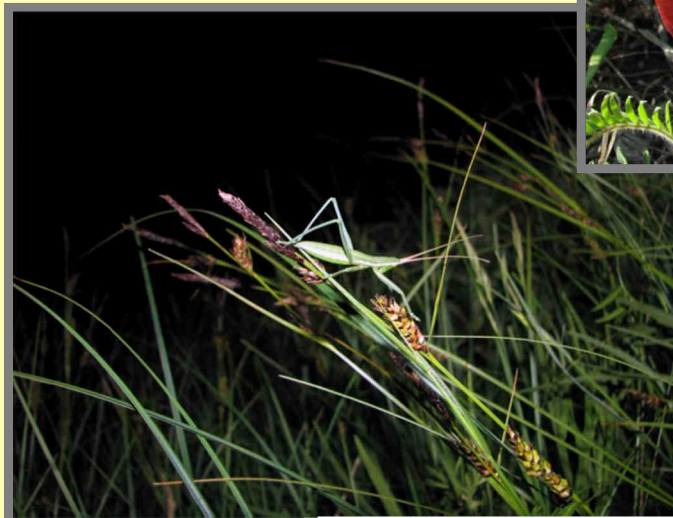
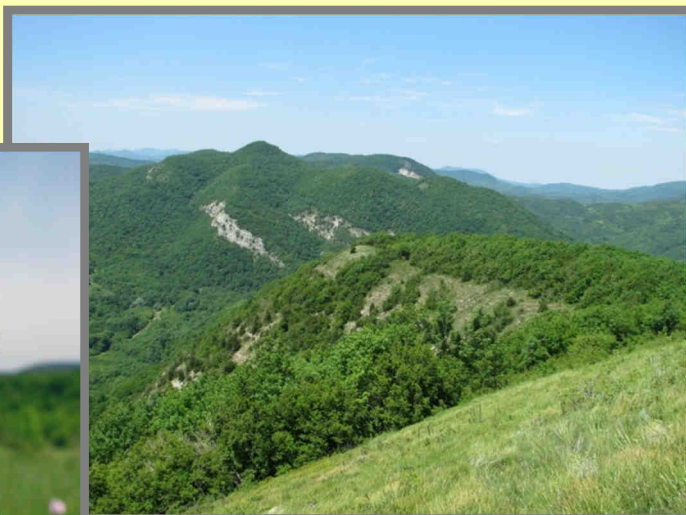


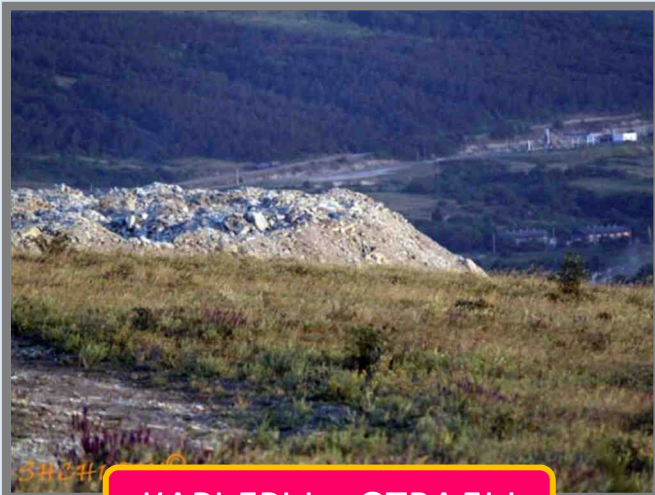
# ОСОБО ОХРАНЯЕМЫЕ ПРИРОДНЫЕ ТЕРРИТОРИИ КРАСНОДАРСКОГО КРАЯ ДЛЯ СОХРАНЕНИЯ БИОЛОГИЧЕСКОГО РАЗНООБРАЗИЯ — ПРОБЛЕМЫ И ПЕРСПЕКТИВЫ



Щуров В.И. Замотайлов А.С.



# УНИЧТОЖЕНИЕ И ЭКСПЛУАТАЦИЯ УЯЗВИМЫХ, УГРОЖАЕМЫХ, РЕЛИКТОВЫХ ТИПОВ ЭКОСИСТЕМ ПРОГРЕССИРУЕТ



КАРЬЕРЫ и ОТВАЛЫ



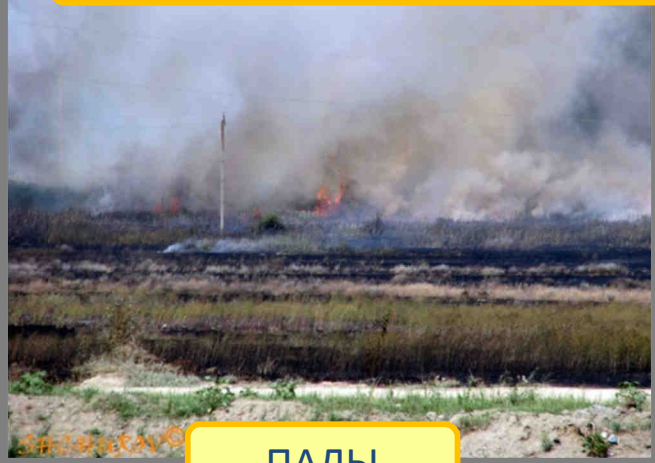
ДОБЫЧА УГЛЕВОДОРОДОВ



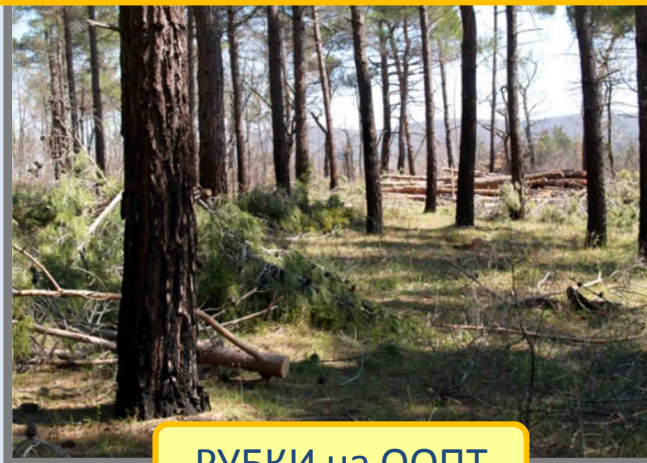
УРБАНИЗАЦИЯ

В Краснодарском крае ведется широкомасштабное освоение природных экосистем. Этому способствует изменение нормативной базы многих отраслей экономики, упрощающее эксплуатацию лесов, добычу полезных ископаемых, строительство различных объектов, урбанизацию земель, прежде занятых агроценозами и лесами

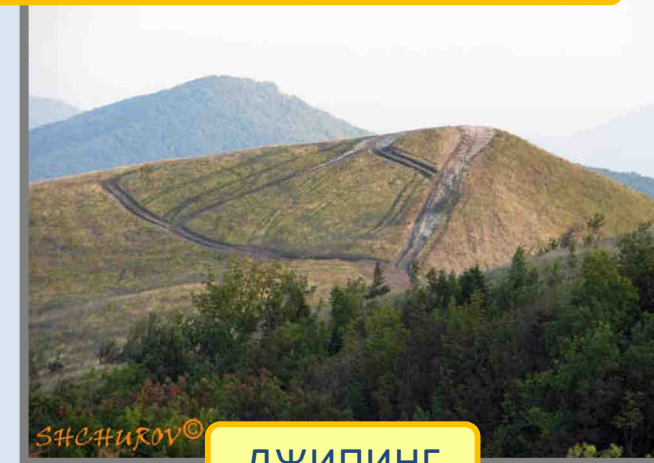
Наблюдается тотальная девальвация природоохранных ценностей в обществе и правящих кругах



ПАЛЫ



РУБКИ на ООПТ



ДЖИПИНГ

Набор ООПТ, доставшихся Краснодарскому краю с советских времен, не позволяет обеспечить сохранение регионального биоразнообразия не только в целом, но также создать условия консервации популяций, мест обитания редких, охраняемых и уязвимых форм жизни

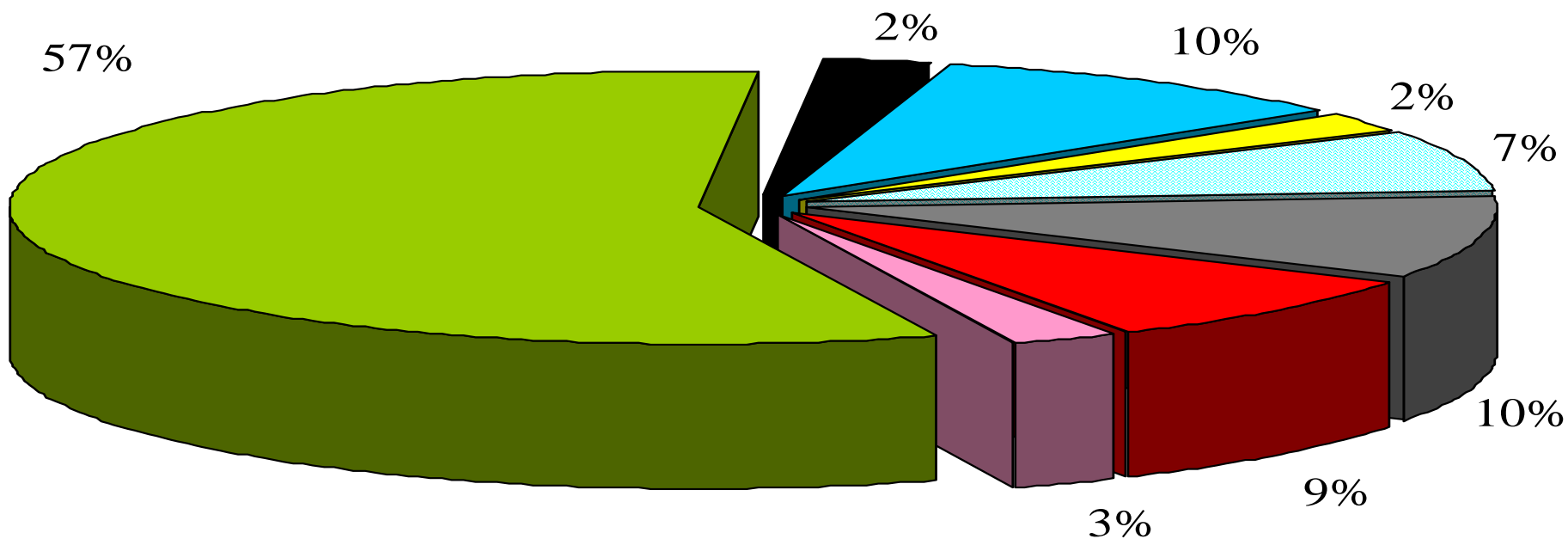


**Из 458 ООПТ Краснодарского края 261 объект (57%) «сохраняет» растительный компонент биоразнообразия и лишь 11 (2%) охраняемых территорий имеют целью сбережение именно животных.**

**К этому количеству ООПТ можно прибавить 39 комплексных территорий, но не ландшафтные, поскольку последние как бы не предполагают сохранения компонентов биоты, не участвующих в формировании внешнего облика местности**



1. Имеются значительные диспропорции в качественном составе существующего набора краевых ООПТ



- Комплексный
- Ботанический
- Водный
- Зоологический
- Лечебно-оздоровительная местность и курорт
- Природно-исторический
- Ландшафтный
- Геологический

Количественное распределение доли ООПТ по профилю охраняемых объектов



Надпойменная терраса реки Ея между станицами Кисляковская и Кущевская (Кущевский район). Крупный рефугиум степной биоты, перспективный для организации комплексной ООПТ

2

Отсутствует комплексная оценка угрозы сохранению регионального биоразнообразия в крае

3

Региональные ООПТ не имеют качественного описания биоты, даже её охраняемых форм

Наиболее остро эта проблема касается инвентаризации локальных фаун Arthropoda





**Надпойменная терраса реки Ея восточнее станицы Крыловской (Крыловской район). Крупный рефугиум степной биоты, перспективный для организации ООПТ комплексного типа**

**4**  
**Большое количество региональных ООПТ было создано по мотивам, далеким от современных принципов сохранения биоразнообразия и важности охраны уязвимых форм жизни**

На 206 ООПТ (45%) «охраняемыми» являются рукотворные объекты, зачастую сформированные за счет разрушения аборигенных экосистем





**Гора Лысая в истоках реки Шебш (Северский район) – уникальный эксклав средиземноморской биоты на северном макросклоне ГКХ. Афипское лесничество. Перспективная ООПТ комплексного типа**

**5**

**Слишком большое количество ООПТ (если не рассматривать федеральные), представляет малозначимые для дикой природы «точечные» объекты – 187 (41%)**

**Практически никакого вклада в сохранение биоразнообразия они внести не могут, зато создают обманчивую видимость обширной сети «охраняемых» территорий**

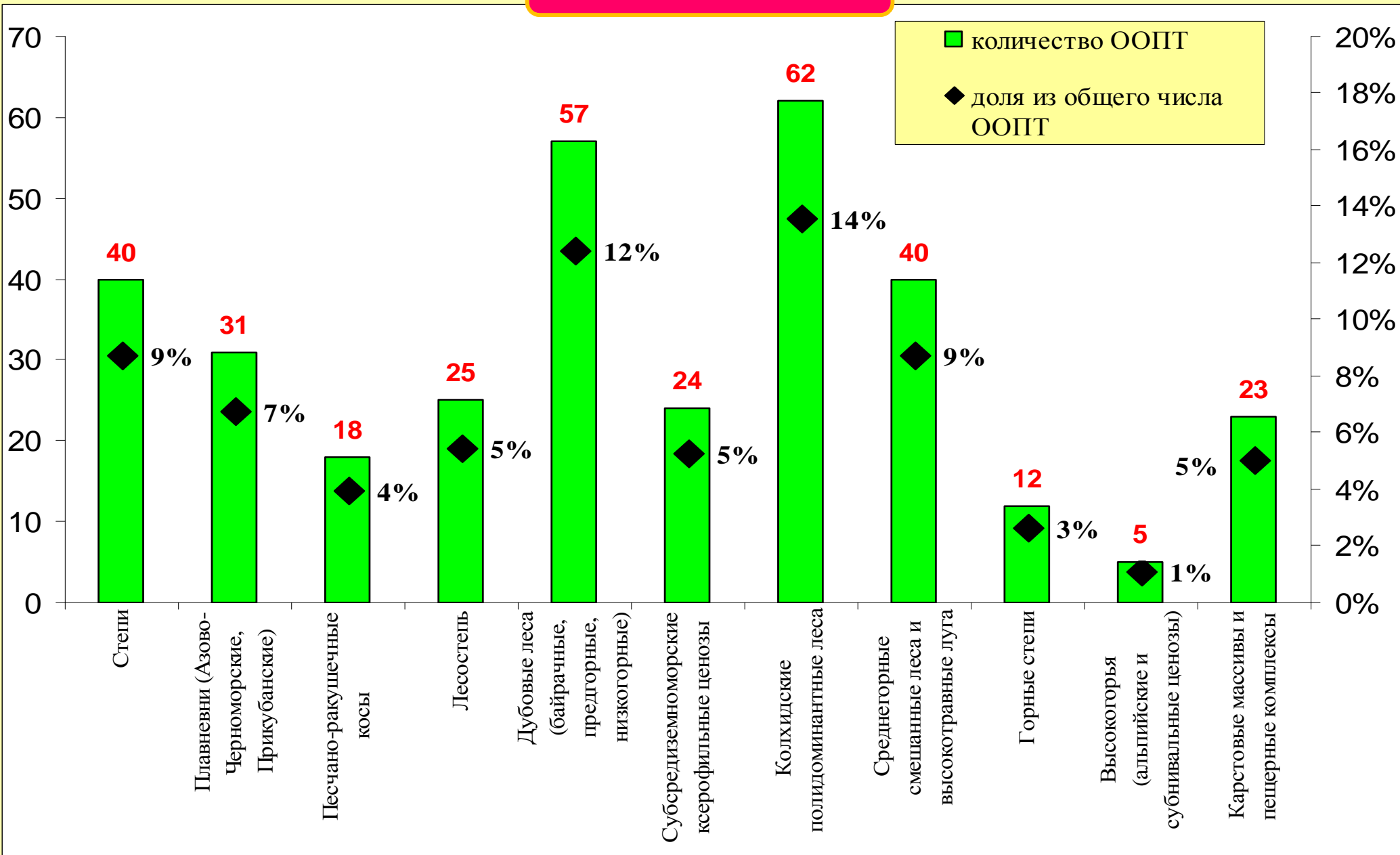


**Балка на Таманском полуострове – крупный мало нарушенный рефугиум степной биоты, пригодный для учреждения комплексной ООПТ. Темрюкский район, окрестности пос. Приазовский**

**6  
Присутствует  
избыточный  
дисбаланс  
количества  
(площади)  
«лесных» и  
«степных» ООПТ**

Обширная часть  
края лежит в  
наиболее  
преобразованной  
степной зоне,  
однако  
максимально  
деградировавшие и  
утратившие  
большую часть  
исконной  
территории ценозы  
в Краснодарском  
крае охраняются  
**менее всего!**

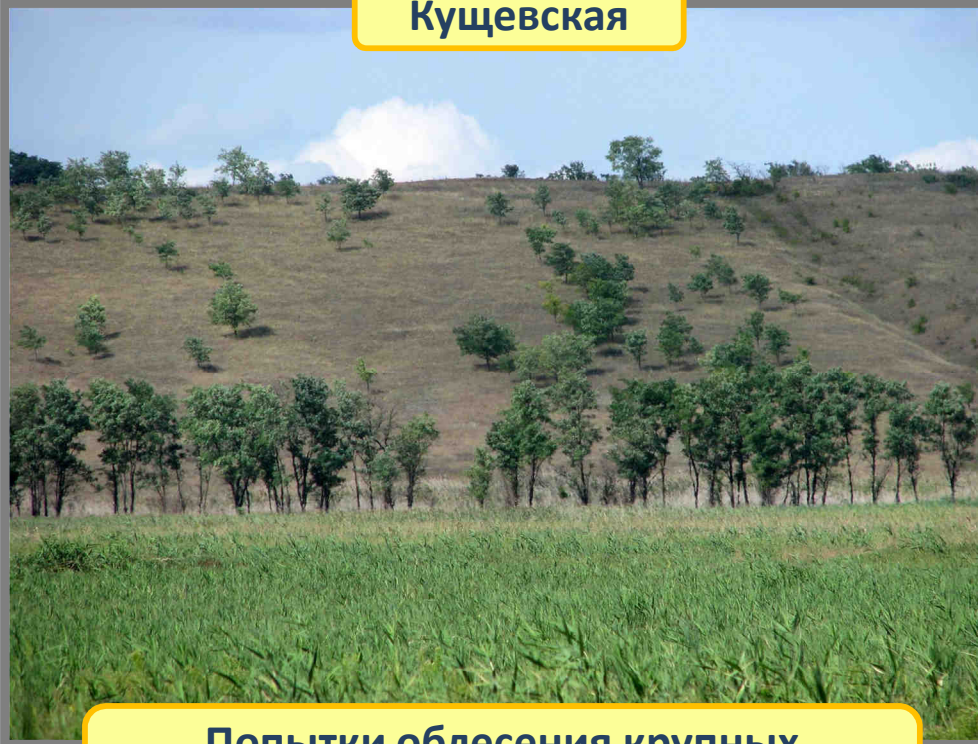




**7. Охват существующими ООПТ основных типов природных экосистем Краснодарского края неравномерен**

## ПРОБЛЕМЫ

Кущевская



Попытки облесения крупных участков степных рефугиумов

Геленджик



Недостаточно обоснованные санитарные рубки на ООПТ

8

В связи с реформированием лесной отрасли во многом утрачен контроль (и интерес лесников) над состоянием охраняемых объектов на ООПТ в лесной зоне. Аналогичная обстановка складывается в степной зоне на ООПТ, окруженных агроценозами

9

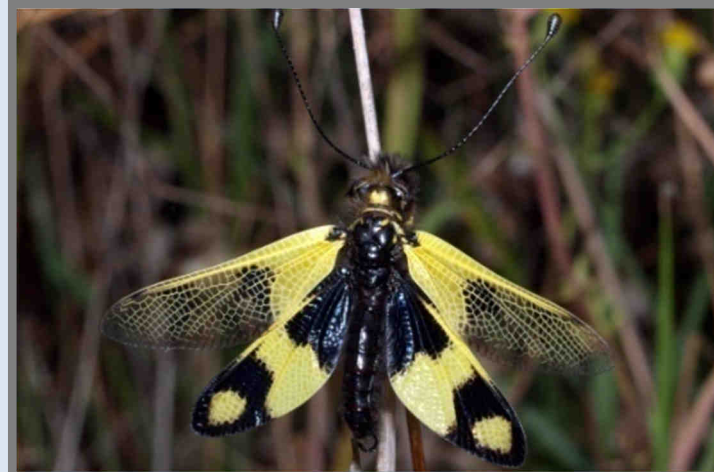
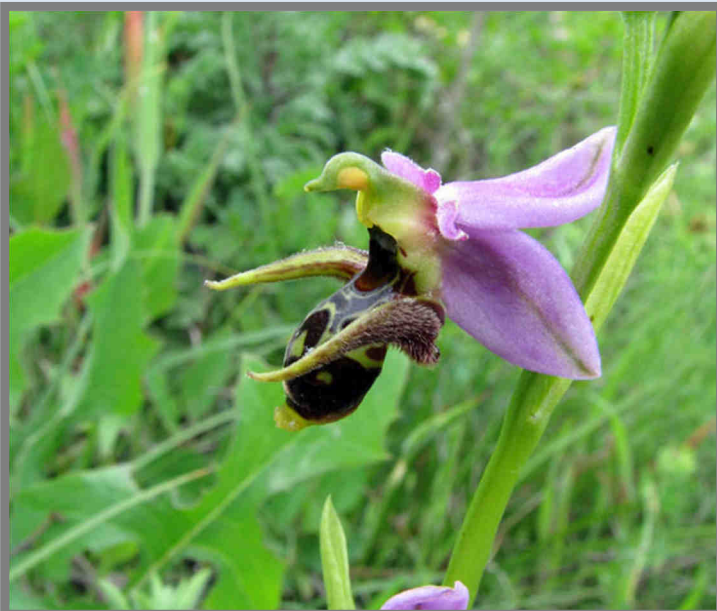
Сохранению уязвимых элементов регионального биоразнообразия мешают попытки искусственной трансформации уцелевших рефугиумов (облесение), а также их чрезмерная эксплуатация (сенокосение, выпас, рекреация, прокладка дорог)



## ПРОБЛЕМЫ

10

Отсутствие в  
официальных  
природоохранных  
структурах идей  
(и их поддержки)  
региональной сети  
ООПТ или  
«Экологическо  
го каркаса  
территории»  
Краснодарского  
края и Республики  
Адыгея



Объекты Красной книги Краснодарского края 2005-2007

## ЧТО ДАЛЬШЕ?



Оползневый берег Темрюкского залива – перспективная комплексная ООПТ



Балочная сеть в долине реки Чекупс с фрагментами степной растительности

В отсутствие идей по разработке и формированию экологической сети любые преобразования существующей «системы» ООПТ, вероятно, сведутся к формальному переписыванию их Кадастра

Первые шаги к исправлению существующего положения были сделаны при подготовке второго издания Красной книги Краснодарского края (2007).

Следует признать, что этот труд группы специалистов, чиновников и издателей до сих пор остается декларацией намерений первых, тогда как все остальные, вероятно, считают свою миссию выполненной...



# ПЕРСПЕКТИВЫ

## Экологический каркас территории Краснодарского края

Принятие целевой программы сохранения биоразнообразия на ООПТ

Экологическое образование детей

Инвентаризация существующего набора региональных ООПТ

Разработка и совершенствование регионального законодательства по КК и ООПТ

Целенаправленное учреждение новых ООПТ, дополняющих ЭКТ

Упразднение части ООПТ, несоответствующей задачам сохранения биоразнообразия и охраны угрожаемых форм жизни

Инвентаризация флоры и фауны ООПТ, значимых для биоконсервации

Резервирование рефугиумов для ООПТ и экокоридоров

Поиск и инвентаризация рефугиумов угрожаемых ценозов

Оценка угроз сохранения биоразнообразия в крае

Публикация результатов мониторинга объектов КК

Ведение Красной книги Краснодарского края

Красная книга Краснодарского края



# Благодарим за внимание!

Щуров В.И. Замотайлов А.С.